

**SAPRAST AUTISMU**

**SAPRAST PASAULI**

**SAPRAST SEVI**

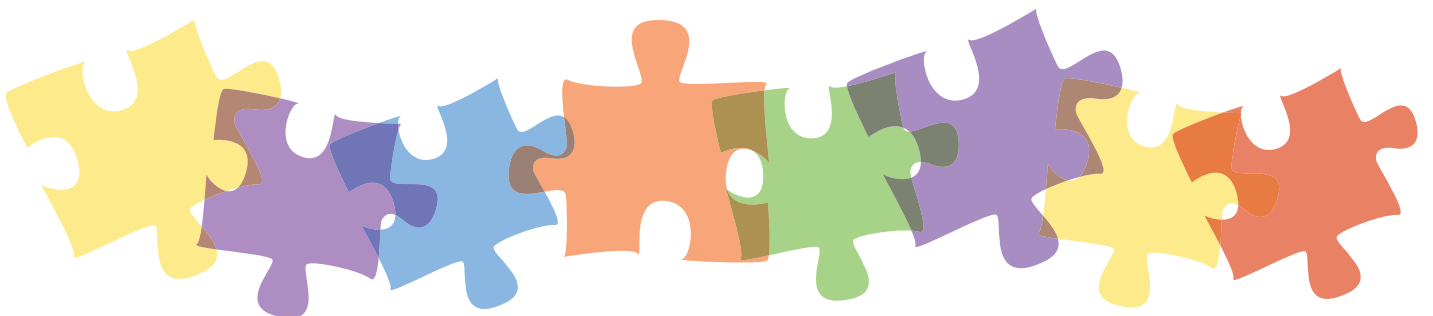
**Informatīvi izglītojoši materiāli  
vecākiem un atbalsta personālam**



RĪGAS DOMES  
LABKLĀJĪBAS DEPARTAMENTS



LATVIĀS AUTISMA APVIENĪBA



## Saturs

Kas jāņem vērā speciālistam, ja ierodas cilvēks ar autiska spektra traucējumiem .....	3
Prāta teorija .....	13
Sensorais jutīgums .....	17
Vizuālās un verbālās spējas cilvēkiem ar autiska spektra traucējumiem .....	20
Stratēģijas, lai palīdzētu bērniem ar autismu mācīties .....	24
11 ieteikumi par apbalvošanas stratēģiju .....	29
Vispārēji principi, mācot cilvēku ar autiska spektra traucējumiem izmantot transportu .....	31
Sensorās sajūtas .....	33
Saskarsmes un komunikācijas grūtības transportā .....	34
Sagatavošanās braucienam .....	36
Autobusa maršruts un laiks. Sociālā stāsta piemērs bērniem ar autiska spektra traucējumiem .....	39
E-talona izmantošana autobusā. Sociālā stāsta piemērs bērniem ar autiska spektra traucējumiem .....	40
Sabiedriskā transporta lietošanas instrukcijas piemērs pieaugušajiem ar autiska spektra traucējumiem .....	41
Satiksmes un laika plānošana .....	42
Dažas patiesības par autisma terapiju .....	43
Metodes, kas domātas tieši autisma terapijai .....	46
Latvijā lietotās psihoterapijas metodes un to piemērotība cilvēkiem ar autiska spektra traucējumiem .....	51
Speciālisti, kas var palīdzēt cilvēkiem ar autiska spektra traucējumiem .....	57